

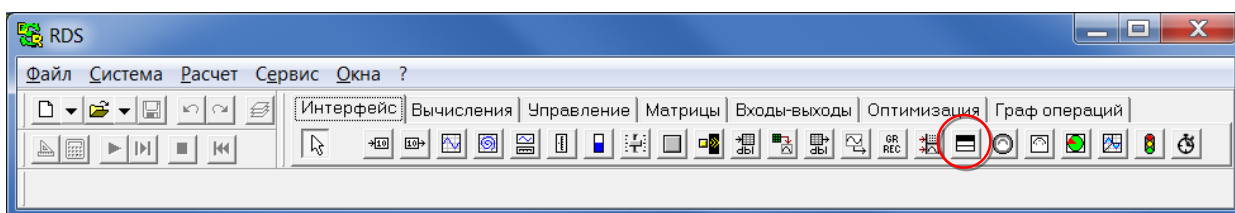
Выбор варианта (переключатель)

Блок “Выбор варианта” (переключатель) предназначен для выбора одного из заданных в настройках блока вариантов. При этом на выход блока подается целое число, заданное для выбранного варианта. Данный блок часто используется для выбора режима работы схемы.

Блок представляет собой прямоугольник, разделенный на равные части горизонтальными или вертикальными линиями. Каждая из полученных при делении частей соответствует элементу списка выбора вариантов и содержит название этого элемента. Выбор осуществляет пользователь, щелкнув левой клавишей мыши по одной из частей блока.

Размещение на панели блоков:

Вкладка “Интерфейс”:



Внешний вид в схеме:

Вариант 1
Вариант 2
Вариант 3

1	2	3
---	---	---

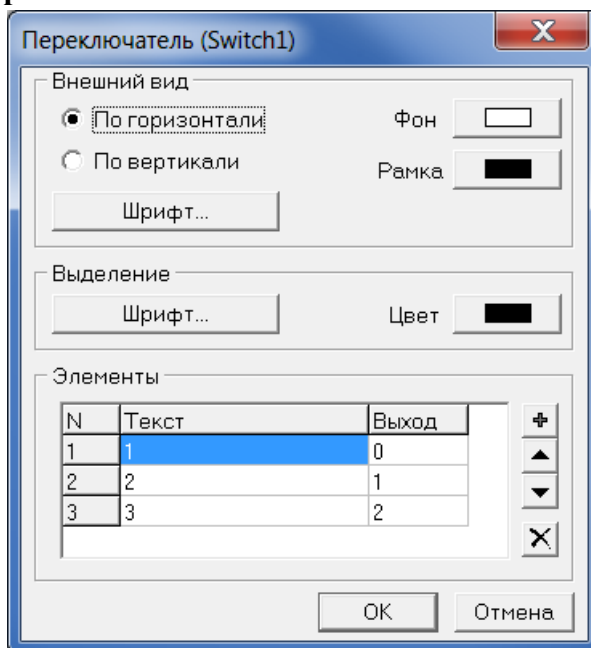
Входы:

нет.

Выходы:

v (*int*) – выход, на который подается число, заданное для выбранного варианта.

Настроечные параметры:



Настройки блока содержат три панели:

- Панель “Внешний вид”. Включается в себя следующие настройки внешнего вида блока
 - Группа радиокнопок, определяющая расположение элементов списка выбора вариантов
 - “По горизонтали”. Элементы расположены горизонтально (то есть блок разделен на части вертикальными линиями)
 - “По вертикали”. Элементы расположены вертикально (то есть блок разделен на части горизонтальными линиями)
 - “Фон”. Кнопка для выбора цвета фона блока (кроме выбранного элемента)
 - “Рамка”. Кнопка для выбора цвета рамки блока и линий, разделяющей блок на части
 - “Шрифт”. Кнопка для выбора шрифта названий элементов (кроме выбранного элемента)
- Панель “Выделение”. Включает в себя настройки выбранного из списка вариантов элемента:
 - “Шрифт”. Кнопка для выбора шрифта названия выбранного элемента
 - “Цвет”. Кнопка для выбора цвета фона выбранного элемента
- Панель “Элементы”. Содержит таблицу элементов списка выбора вариантов и панель кнопок для добавления, перемещения и удаления этих элементов. Первый столбец таблицы содержит порядковый номер элемента, второй – его название, третий – целое число, которое будет подаваться на выход в случае выбора данного элемента.