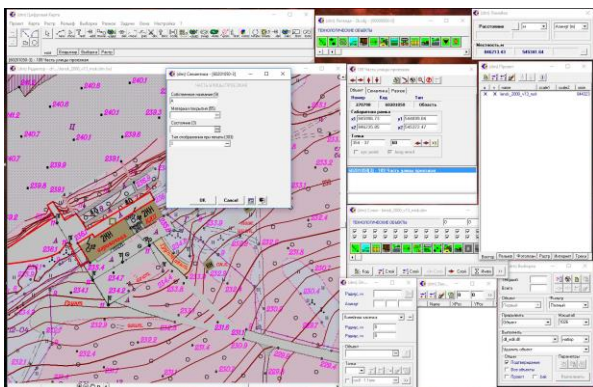


ГЕОИНФОРМАЦИОННАЯ СИСТЕМА «НЕВА»

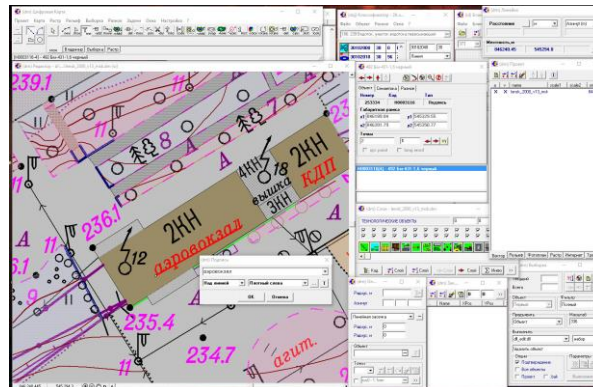
Одновременно с созданием крылатых ракет для ВС РФ встал вопрос обеспечения их цифровой информацией о местности. Эта задача была поставлена перед Топографической службой МО РФ. На первом этапе цифровая информация создавалась ручными методами по бумажным топографическим картам. Эта работа была трудоемкая и не было достаточно средств контроля полученных результатов. Поэтому, постановлением Правительства РФ была образована ОКР по "Разработке комплекса автоматизированных рабочих мест по созданию и подготовке к изданию авиационных (топографических) карт".

Институт совместно со специалистами ВТУ ГШ, ВКФ успешно решил задачу по подготовке карт к изданию с помощью геоинформационной системы "НЕВА".

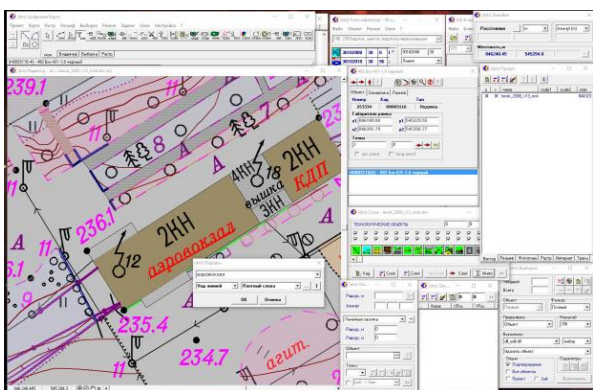
Геоинформационная система «НЕВА» включает: картографический редактор, редактор классификатора, редактор условных знаков, редактор бланков ввода семантики, конвертор преобразования цифровых форматов картографической информации.



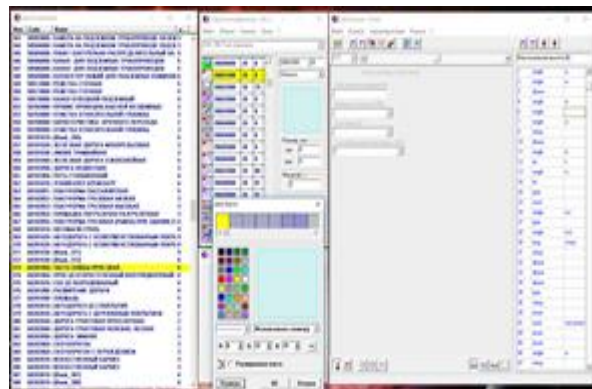
Общий вид



Редактор подписи



Редактор линий



Редактор площадной

Внедрение, реализация

Военно-картографические фабрики и топогеодезические военные части топографической службы ВС РФ, предприятия и картографические фабрики федеральной службы государственной регистрации, кадастра и картографии (РОСРЕЕСТР), картографические предприятия республики Куба (переведена на испанский язык).