

#### 4.2. Характеристики объекта аренды

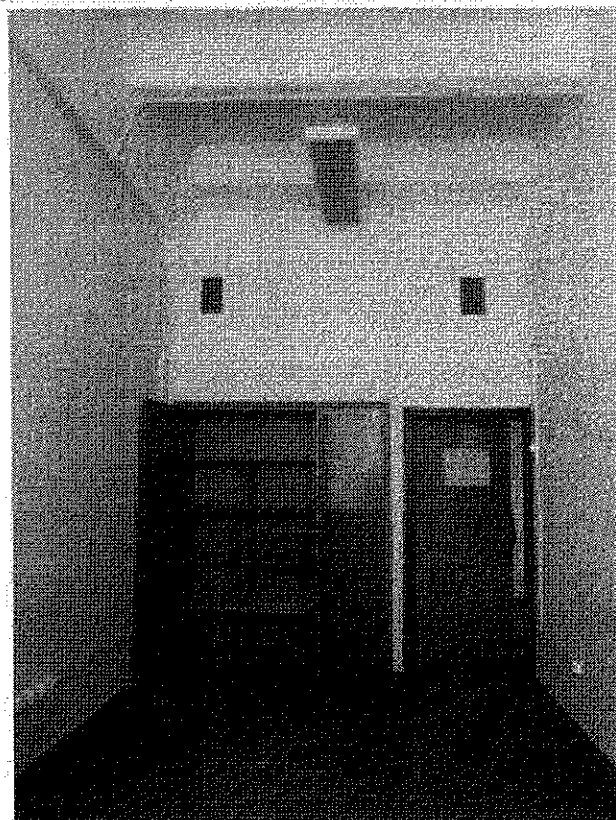
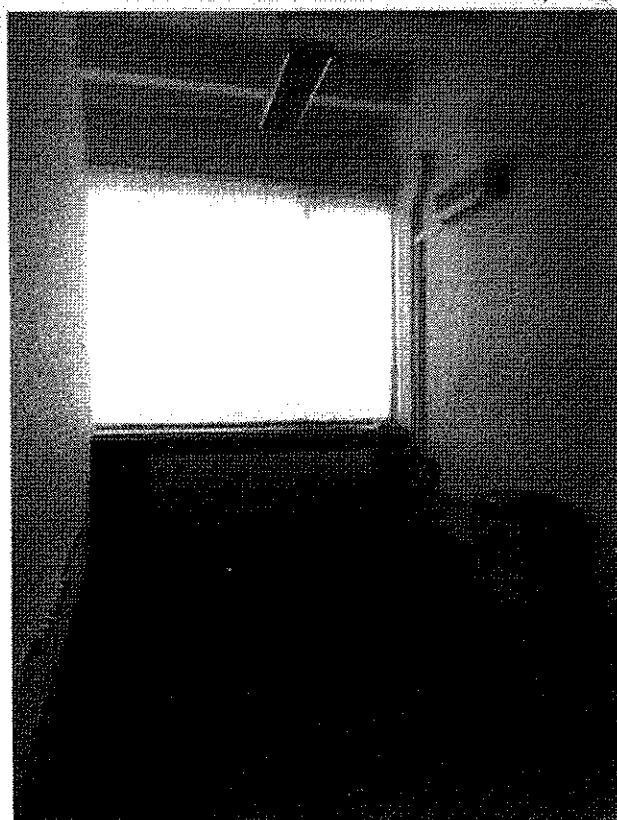
Таблица 6. Описание объекта аренды

№ п/п	Адрес здания	Помещение	Площадь, кв. м	Функциональное назначение	Тип и состояние внутренней отделки
1	г. Москва, ул. Профсоюзная 65 стр. 1	Нежилые помещения, этаж 2, помещение № II, комнаты №№ 17, 17а, 17б	16,8	офисное	Отделка простая, физическое состояние площадей следует охарактеризовать как "рабочее"

Источник: данные заказчика, анализ ООО «Бюро оценки бизнеса»

#### 4.3. Фотоматериалы, характеризующие вид и состояние объекта оценки

г. Москва, ул. Профсоюзная 65 стр. 1



*Выводы: местоположение объекта аренды характеризуется удовлетворительной транспортной доступностью, средним уровнем транспортного и пешеходного трафика, выходом на 1-ю линию улицы Профсоюзная. Подъезд к объекту аренды осуществляется со стороны улицы Профсоюзная. Физическое состояние площадей, находящихся по адресу г. Москва, ул. Профсоюзная 65 стр. 1 следует охарактеризовать как "рабочее".*

Оценщик: ООО «Бюро оценки бизнеса»

Заказчик: Федеральное государственное бюджетное учреждение науки Институт проблем управления им. В.А. Трапезникова Российской академии наук

Отчет №2016-01/071